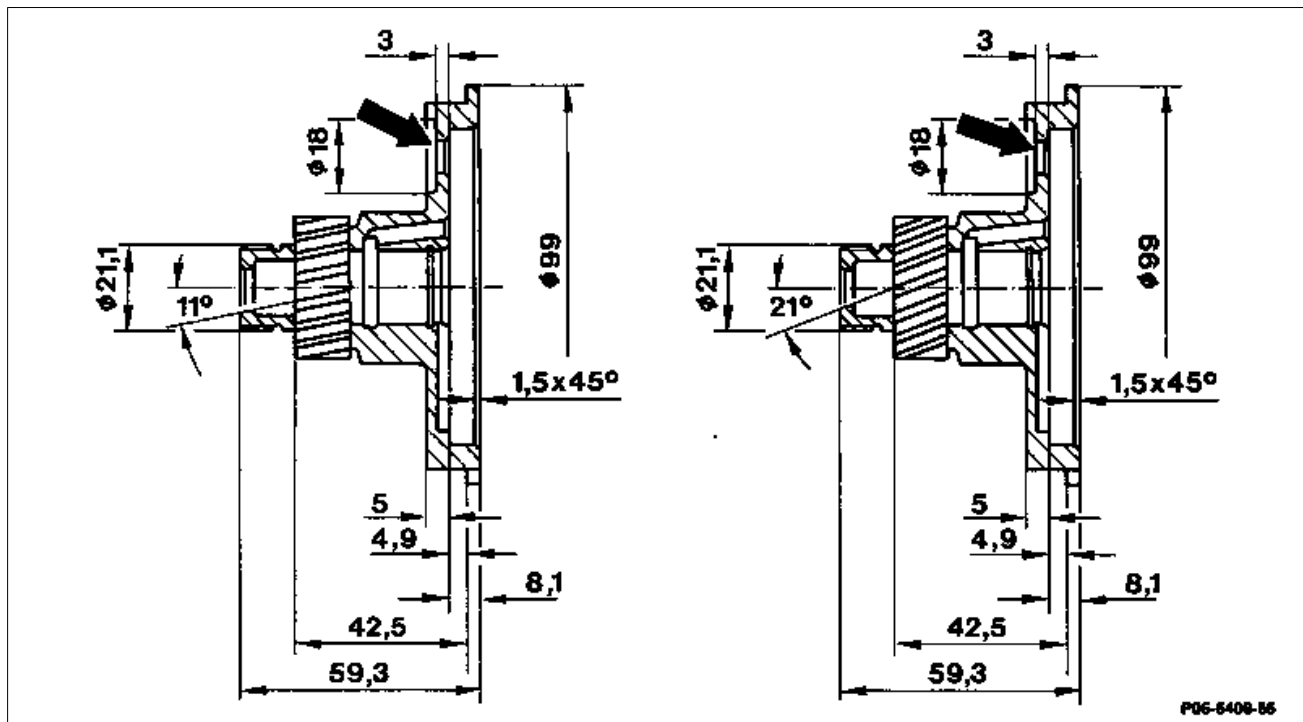


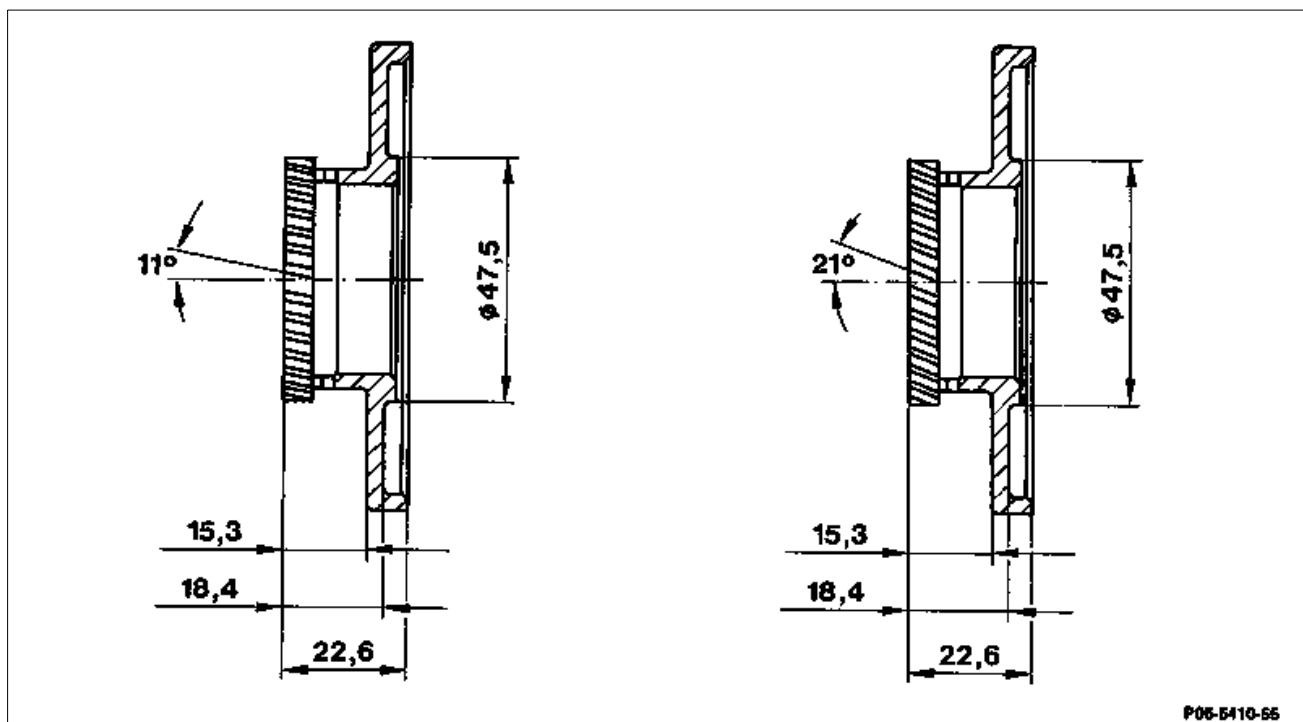
Flanschswelle



Motor 119.96

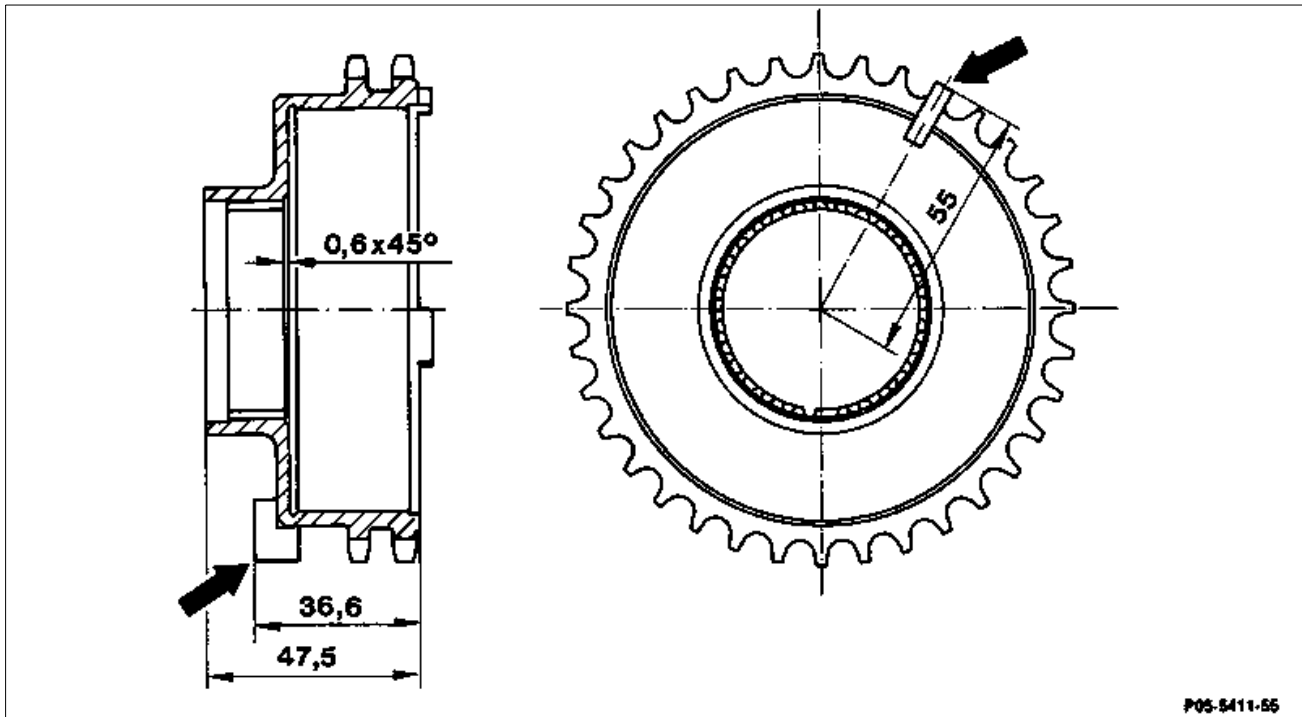
Motor 119.97

Stellkolben

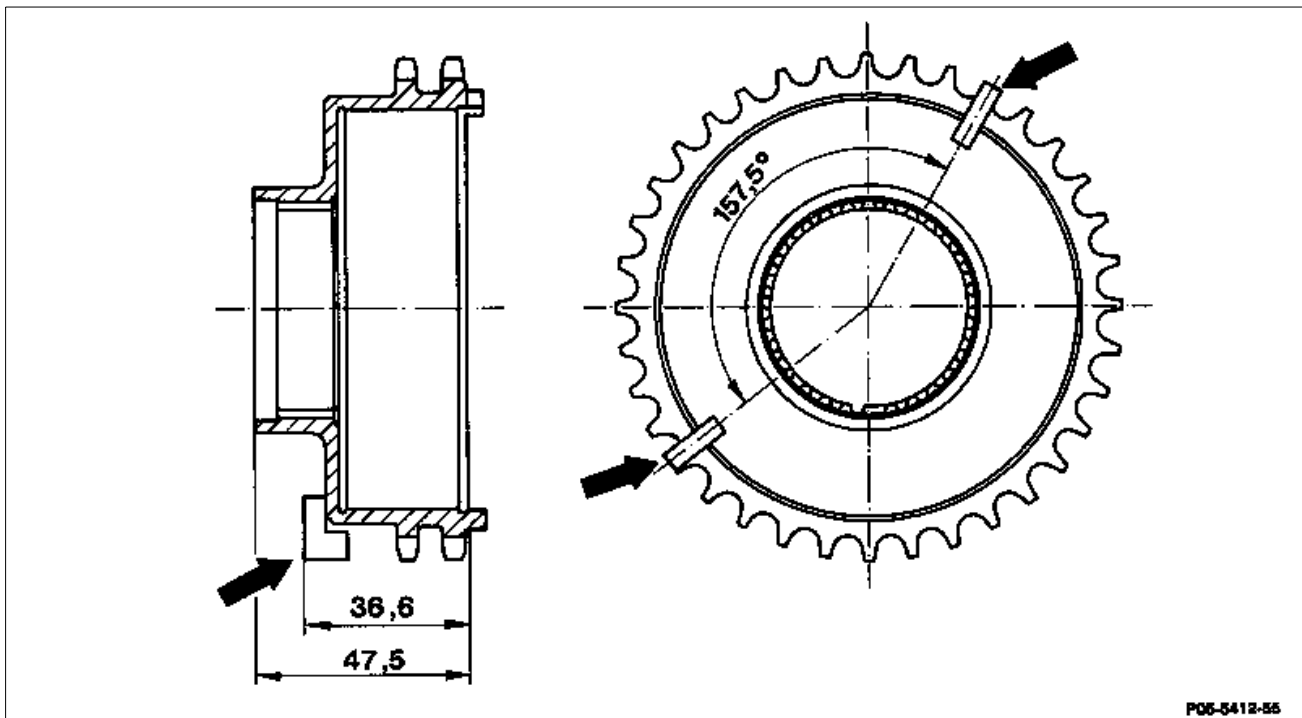


Motor 119.96
Nockenwellenrad

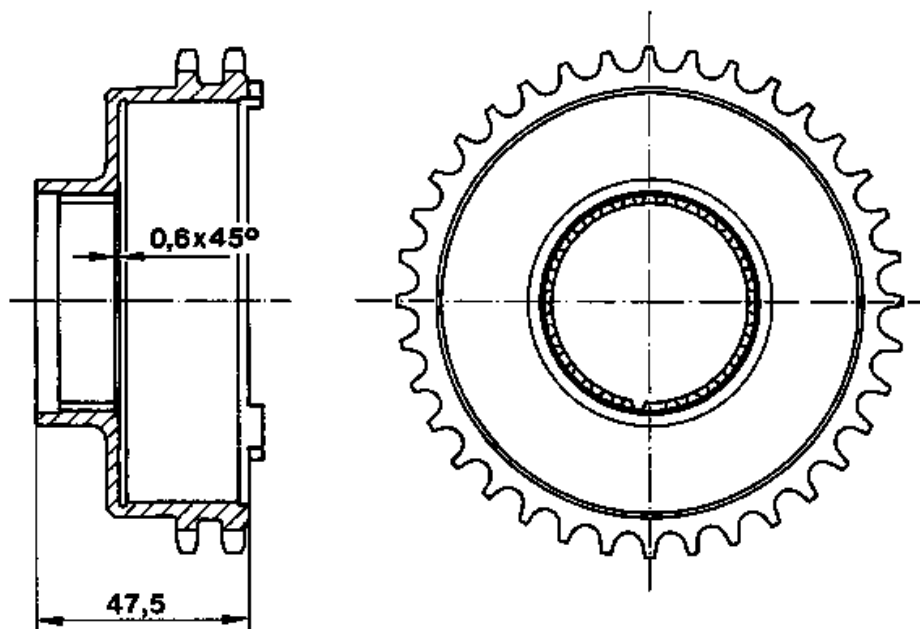
Motor 119.97



Motor 119.96 links und rechts



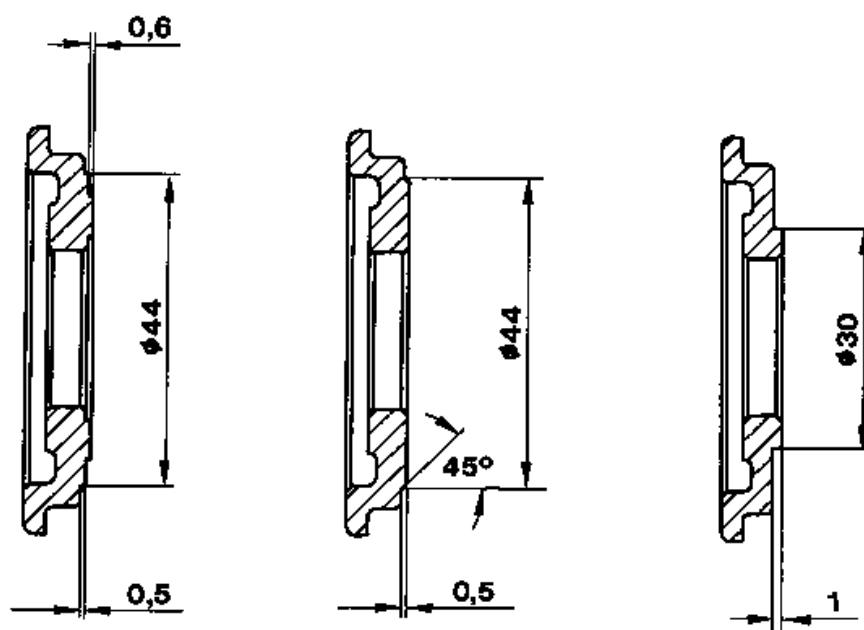
Motor 119.97 links



P05-6413-66

Motor 119.97 rechts

Deckel



P05-6414-55

Motor 104.98

Motor 104.99
Motor 120

Motor 111
Motor 119
Motor 120

Motor	119.960 li. und re.	119.97 links	119.97 rechts	Unterschied
-------	---------------------	--------------	---------------	-------------

Nockenwellen-Versteller ¹⁾	119 050 03 47 war 119 050 01 47	119 050 06 47	119 050 07 47	Teil-Nr.
Flanschwelle (Anfasung an 3 Bohrungen)	119 051 01 84 war 119 050 00 89	119 051 02 84		Schrägwinkel
Schrägwinkel	11° 20'	21° 39'		Flanschwelle und Stellkolben
Stellkolben	119 051 02 37	119 051 04 37		Schrägwinkel
Schrägwinkel	11° 20'	21° 39'		Flanschwelle und Stellkolben
Nockenwellenrad ²⁾	119 050 03 49	119 050 05 49	119 051 09 28	Geber
Deckel	119 051 47 03			Maße
Verstellwinkel °KW	20	25		-
Geber an Nockenwellenrad	1	2	0	Anzahl

¹⁾ Für Reparaturmaßnahmen gegen Klopfg Geräusche aus dem Nockenwellen-Versteller in heißen Ländern werden für die Motoren 119.97 Nockenwellen-Versteller mit 11°20 Schrägwinkel geliefert. Teil-Nr. Rechts 119 050 10 47 (ohne Geber), Links 119 050 011 47 (2 Geber)

²⁾ Das Nockenwellenrad für die Motoren 119.98 hat eine geänderte Geberlage.